

Fachbeiträge online als PDF zum Download

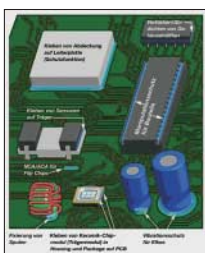
# Fachwissen exklusiv



Ausgesuchte Fachbeiträge als PDF zum Download bietet die productronic ab sofort exklusiv zum Download für interessierte Leser kostenlos an: Einfach [www.productronic.de](http://www.productronic.de) aufrufen und den angegebenen infoDIRECT-Code unter „Suche“ eingeben.

## Schneller zum Ziel: Kürzere Aushärtezeiten von Klebstoffen

Schnell warmhärrende Epoxid-Klebstoffe befinden sich auf dem Vormarsch. Gefragt sind insbesondere Klebstoffe mit schnelleren Aushärtezeiten, mit denen Hersteller ihre



Produktivität in der Fertigung steigern können. Mit Delo-Monopox MK055 ergeben sich neue Möglichkeiten, da damit erheblich schnellere Aushärtungszeiten als bei übli-

chen Klebstoffen erzielt werden. Gleichzeitig ist eine zuverlässige Haftung sowie höchste Qualität und Langzeitstabilität unter dem Einfluss aggressiver Medien und extremer Temperaturbedingungen gewährleistet. Insbesondere die Automobil-, Elektronik- und Kunststoffbranche profitieren daher von der maßgeschneiderten Lösung.

**infoDIRECT** **421pr1208**  
[www.productronic.de](http://www.productronic.de)  
 ► Link zum Beitrag von Delo

## Voller Durchblick in der Trafo-Fertigung

Zeitintensive 100-%-Kontrollen beherrschten die Montage des Bremer Transformatorherstellers Mdexx bis vor etwa einem Jahr. Jetzt spart der Einsatz ge-

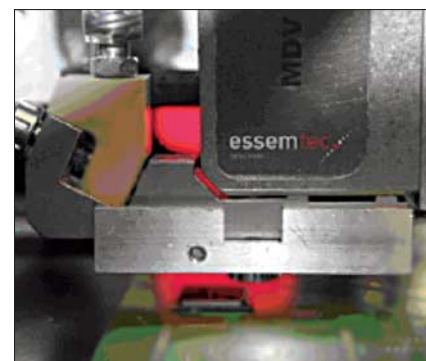


steuerter Tensor-Elektrokleinschrauber den Nacharbeitsaufwand ein und erhöht die Fertigungsqualität. Das Schraubwerkzeug ist Montage- und Prüfgerät in einem. Es gibt dem Werker die richtige Montageabfolge vor und dokumentiert die Schraubresultate.

**infoDIRECT** **419pr1208**  
[www.productronic.de](http://www.productronic.de)  
 ► Link zum Beitrag von Atlas Copco Tools

## Jet-Dosiertechnologie für Kapillar-Underfiller

Kapillar-Underfiller haben in den letzten Jahren immer mehr an Bedeutung gewonnen. Der vermehrte Einsatz von BGA- und Flipchip-Bauteilen, verbesserte Un-

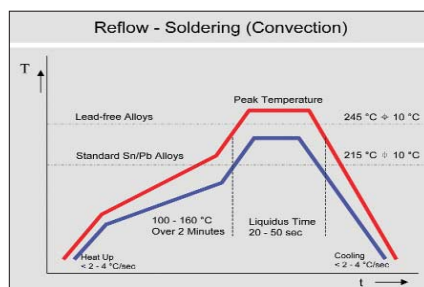


derfill-Materialien und der Einsatz von hochpräzisen Dosiersystemen haben aus einem alltäglichen physikalischen Effekt einen reproduzierbaren Hightechprozess gemacht.

**infoDIRECT** **422pr1208**  
[www.productronic.de](http://www.productronic.de)  
 ► Link zum Beitrag von Essemtec

## Wärmebeständige Basismaterialien und diamantbeschichtete Bohrwerkzeuge

Die Anforderungen an Basismaterialien für Leiterplatten sind in den vergangenen Jahren stark gestiegen und werden auch weiterhin wachsen. Sie müssen z. B. einer höheren Wärmebeanspruchung widerstehen. Die Isola GmbH aus Düren entwickelt erfolgreich innovative Materialien mit verbesserten Eigenschaften. Für die Bearbeitung der widerstandsfä-

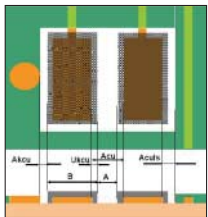


higen Stoffe bei der Leiterplattenherstellung sind beste Werkzeuge gefragt. Diamantbeschichtungen von Cemecon unterstützen die Werkzeuge dabei.

**infoDIRECT** **420pr1208**  
[www.productronic.de](http://www.productronic.de)  
 ► Link zum Beitrag von Cemecon

### Einsatz von Polymerpasten bei Leiterplatten

Die gemeinsame FED- und VdL-Projektgruppe Design beschäftigt sich nicht nur mit neuen Themen der Leiterplattentechnologie. Auch ältere Verfahren kommen unter neuen Anforderungen wieder zutage und erfordern ein Überprüfen der dazu nötigen Regeln.



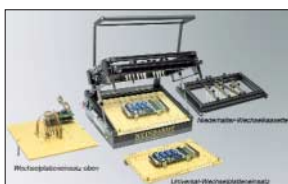
Bereits vor über 25 Jahren haben Polymer-Pastensysteme (auch als Carbondruck oder Flatcomp bekannt) als Kontaktelemente in Anwendungen wie Taschenrechnern, Fernsehgeräten oder Telefonen Einzug gehalten.

Oft wurden und werden damit Brücken auf einseitigen Leiterplatten erzeugt. Mittlerweile haben auch anspruchsvollere Applikationen aus der Industrie-, Medizin- und Automobilelektronik die Vorteile der Polymertechnik für sich entdeckt.

**▶ infoDIRECT 423pr1208**  
[www.productronic.de](http://www.productronic.de)  
 ▶ Link zum Beitrag vom FED

### Nachhaltiges Testadapter-Konzept

Das von Reinhardt entwickelte Testadapter-Konzept basiert auf isolierten Niederhaltern, die den Prüfling in das Nadelbett drücken. Zur Zeit werden für den manuellen Betrieb 6 verschiedene Typen und für den pneumatischen Betrieb weitere 5 Typen an Adaptionen angeboten. Besonderheit ist,



dass all diese Adapter für die beidseitige Kontaktierung der elektronischen Flachbaugruppe konstruiert wurden, um so allen Aufgaben der Kontaktierung gerecht zu werden. Das Kontaktfeld ist in allen Adaptern, die 5 verschiedene Standardgrößen haben, in die entsprechenden Adaptertypen austauschbar.

Das Kontaktfeld ist in allen Adaptern, die 5 verschiedene Standardgrößen haben, in die entsprechenden Adaptertypen austauschbar.

**▶ infoDIRECT 426pr1208**  
[www.productronic.de](http://www.productronic.de)  
 ▶ Link zum Beitrag von Reinhardt

### Neue Flying Prober-Generation: Alles in einem

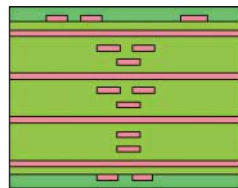
Schnelles Anfahren und zugleich sanftes Antasten von beiden Seiten mit bis zu 48 Prüfnadeln sind das absolute Novum des Acculogic In-Circuit-Testers FLS 900Dx. Als Basis nutzt Acculogic die bewährte Technik des FLS 800. Die entscheidenden Neuerungen stecken in der Mechanik und in der Software. Maximal 48 Prüfnadeln, vierundzwanzig auf jeder Seite, sind aus extrem schneller Anfahrphase abrupt und ohne Vibrationen ebenso schnell und exakt auf den Testpunkten zu platzieren. Unerwünschte Schwingungen oder gar heftige Vibrationen treten beim FLS 900Dx erst gar nicht auf.



**▶ infoDIRECT 417pr1208**  
[www.productronic.de](http://www.productronic.de)  
 ▶ Link zum Beitrag von Acculogic

### Finetuning bei Impedanz-Leiterplatten: Know-how!?

Gedämpfte oder verzögerte Signale ergeben sich überall dort, wo mit steilen Flanken bzw. mit höheren Frequenzen verarbeitet wird. Häufig kommen unterhalb einer Anstiegszeit von



1 ns Impedanzüberlegungen zum Tragen. Das entspricht einer Übertragungsrate von etwa 300 MHz. Hier kommt die Impedanzschaltung zum Tragen.

**▶ infoDIRECT 418pr1208**  
[www.productronic.de](http://www.productronic.de)  
 ▶ Link zum Beitrag von Andus

### Plasmaanwendungen in der Leiterplattenfertigung

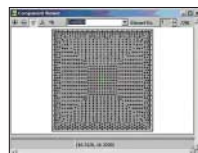
Nach einer langen Zeit der Depression erfährt die Leiterplattenfertigung in Europa einen neuen Aufschwung. Prototypenfertigung, kleine Serien und Schnellservice sind die Marktnischen, die auch kleinere Fertiger den Konkurrenzkampf gegen die Massenfertiger aus Fernost bestehen lassen. Eine Voraussetzung dafür ist, die Vielzahl neuer Basismaterialien zu verarbeiten und anspruchsvolles Oberflächenfinishing anbieten zu können.



**▶ infoDIRECT 424pr1208**  
[www.productronic.de](http://www.productronic.de)  
 ▶ Link zum Beitrag von Globaco

### Split Recognition: Leistungsfähige Erkennung von FCBGAs

Die neueste Generation der Intel 1226 Flipchip BGAs (FCBGA) hat an fast allen Stellen „Balls“. Dieses Ball-Layout erfordert bei den Bilderkennungssystemen der SMT-Bestückmaschinen neue Funktionen, da die BGA-Komponente kein Standard Grid-Ball-Muster mehr hat. Von Juki wurde des-



halb ein optionales, leistungsfähiges Vision-Tool, die sogenannte „Split Recognition“ eingeführt. Die einfache Programmierung kann durch den Bediener direkt auf den Juki-Bestückern durchgeführt werden.

**▶ infoDIRECT 425pr1208**  
[www.productronic.de](http://www.productronic.de)  
 ▶ Link zum Beitrag von Juki