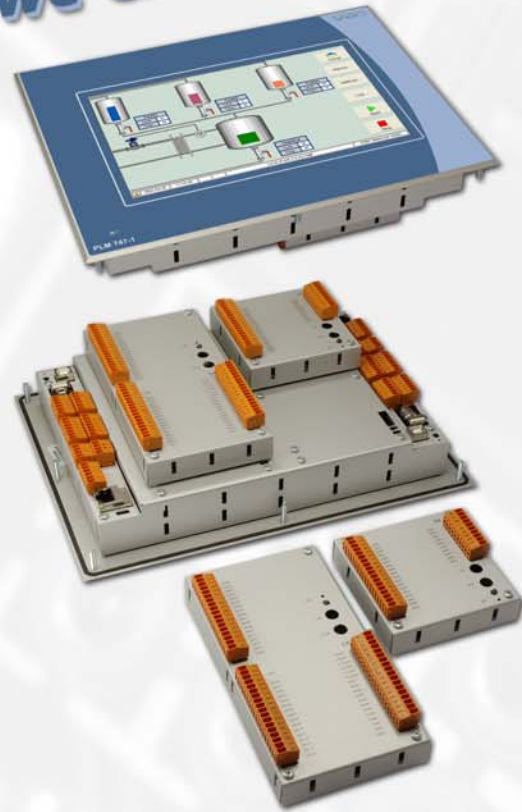


we CAN do!



Die Erweiterungsmodule (EWB) sind auf der Terminalrückseite montierbar. Je nach Terminal können bis zu vier EWB's angeschlossen werden.

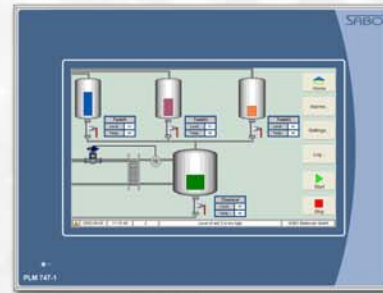
WEB-Terminals mit CAN-Master-Funktion programmierbar in **CoDeSys, IEC 61131-3** verschiedene Ausführungen von 4,3" bis 12" Touch

Erweiterungsmöglichkeiten durch CAN Feldbuskomponenten über integriertes Hutschienenbussystem

- Digitale Ein-/Ausgangsmodule
- Mikroprozessormodule
- Meßverstärkermodule
- Notbediensysteme
- Positioniermodule
- Interface-Module
- kundenspezifische Sondergeräte
- Entwicklung und Produktion auf Anfrage



12" WVGGA



9" WVGGA



7" WVGGA



5.7" OVGA



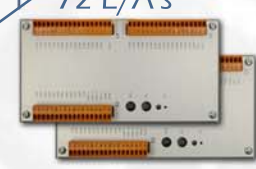
4.3" WOVGA



4.3" WOVGA



162 E/A's



72 E/A's



54 E/A's



26 E/A's



22 E/A's

Kundenspezifische Sonderlösungen: Neben standardisierten Erweiterungsbaugruppen entwickeln wir auch Sonderbaugruppen nach kundenspezifischen Vorgaben

Schnittstellenstandards:

- Ethernet TCP/IP
- USB Host, Memory Stick
- RS 232, RS 485, RS 422, TTY 20 mA
- CAN, LIN, PROFIBUS, INTERBUS
- DALI, EIB, M-Bus
- Steckplatz für SD-CARD

Funktion der Erweiterungsbaugruppen:

- Digitaleingänge 24 VDC
- Digitalausgänge Transistor / Relais / Triac
- Analogeingänge 0...10 V / 0...20 mA
- Analogeingänge Pt 1000 / Ni 1000
- Analogausgänge 0...10 V / 1...10 V
- Analogausgänge 0...20 mA
- Schnittstellen RS 485 / RS 422

SPS-Bediensysteme mit erweiterbaren On-Board Modulen bis 166 E/A's



CAN

Die Feldbusmodule

der Familie PLM 700 sind für Steuer- und Regelsysteme mit dezentralisierten I/O-Knoten konzipiert. Alle Module der PLM 700 Reihe sind mit einer CAN-Bus Schnittstelle versehen. Optional kann eine LIN Schnittstelle zusätzlich integriert werden. Beide Bussysteme, als auch die Versorgungsspannung, werden über eine in der C-Schiene integrierte Busleiste geführt. Die Module sind für die Hutschienenmontage ausgelegt und in 22,5mm Rasterbreiten abgestuft.

Die Programmierung

der Kompaktmodule PLM 730 / 735 erfolgt nach IEC 61131-3. Das Busprotokoll ist an CAN Open angelehnt und daher mit Produkten anderer Hersteller kombinierbar

Die I/O-Feldbusmodule der Reihe PLM 730/735 können nur in Verbindung mit einem Mastermodul betrieben werden.

Kundenspezifische Programmfunktionen

in den I/O-Feldbusknoten sowie Module mit Sonderfunktionen auf Anfrage

Nachfolgend verschiedene Systemvarianten:

Grundsätzlich sind alle CAN-Master über RS 485, CAN oder Ethernet vernetzbar.

Systemvariante 1



Steuersystem mit Bedieneinheit als Master

Die CAN I/O-Module bestehen aus je einem Mikroprozessormodul und diversen I/O-Modulen. Über den integrierten Hutschienenbus CAN/LIN, bilden sie ein eigenständiges Steuersystem. Über den CAN Master können mehrere eigenständige I/O-Module zu einem gesamten Steuersystem verbunden werden.

Systemvariante 2



Steuersystem mit Mikroprozessormodul als Master

Das Mikroprozessormodul besitzt zwei CAN Schnittstellen. Über den Hutschienenbus können bis zu 127 I/O-Module angeschlossen werden.

Systemvariante 3



Steuersystem mit Bedieneinheit als Master

Das Bediensystem übernimmt alle Steuer- und Regelfunktionen. An den Bus können bis zu 127 I/O-Module angeschlossen werden.

RS 485, CAN oder Ethernet