



Innovators in Wire Processing

**MegaStrip 9650**  
Abläng- und Abisolierautomat

CUT & STRIP

## MegaStrip 9650

### Konzept

Der MegaStrip 9650 wurde zum automatischen Ablängen und Abisolieren in einem breiten Kabelbereich bis 35 mm Aussendurchmesser entwickelt. Der modulare Aufbau erlaubt eine optimale Lösung, zugeschnitten auf die geforderten Anwendungen und Umgebungsbedingungen des Kunden. Die leistungsstarke Maschine ist in 2 Grundversionen erhältlich und lässt sich mit einer Vielzahl an Optionen zielgerichtet an die Prozesse und Abläufe anpassen.

Der MegaStrip 9650 in der Version M verfügt über den von Schleuniger patentierten Mehrmesserkopf mit unerreichten Vorteilen in der Flexibilität der Mehrstufenbearbeitung und Präzision. Der MegaStrip 9650 in der MR – Version hat zusätzlich eine rotative Schneideinheit zum hochpräzisen Schirmschneiden eingebaut. Beide Maschinenmodelle werden Standard mit dem SmartBlade System geliefert. SmartBlade beinhaltet Messerkassetten, die entsprechend vorbereitet und schnell eingewechselt werden können. Die Maschinen können mit Tintenstrahl Druckern mit bis zu 2 Druckköpfen arbeiten. Die Druckköpfe sind nach dem Messerkopf angeordnet, womit jegliche Abfallstücke vermieden werden können.

Die Programmierung erfolgt über ein übersichtliches 10“ Touch-Panel mit selbsterklärenden Icons und intuitiver, einfacher Navigation. Ein breites Angebot an Schnittstellen für Peripheriegeräte ist im Standardlieferumfang ebenfalls enthalten.

### Spezielle Merkmale

- Intuitive Programmierung mit farbigem 10“ Touch Panel
- Umfangreiche Bibliotheken für wiederkehrende Kabelenden, Bearbeitungsverfahren und Rohmaterial
- SmartBlade mit Messerkassetten und Bibliotheken für schnelles Umrüsten
- Hoch präzise rotative Schneideinheit mit automatischem Zentriersystem
- Transporteinheiten mit Bändern und Servomotoren für hohe Geschwindigkeit und Zugkraft
- Automatische Ent- und Verriegelung der Führungselemente
- Integriertes System für Kabelabfälle (Isolationsstücke etc)
- Der modulare Aufbau erlaubt auch eine zukünftige Erweiterung und ermöglicht so eine nachhaltige Investition
- Ein breites Angebot an Optionen machen aus den Maschinen ein kundenspezifisches System

### Optionen

- Schneidkraftverstärker für grosse Querschnitte
- Universelle Schlitzeinheit auf dem Messerkopf für präzises Längsschlitz (kein Offset)
- Mantel und Innenleiterabisolierung in Kombination
- Standardkassetten SmartBlade mit 56 mm und 28 mm Raster, oder Kundenspezifische Lösungen
- Bis zu 2 unabhängige Tintenstrahl Drucker mit insgesamt 2 Druckköpfen nach der Messerachse
- PC-Software Cayman für vorbereitende Kabelprogrammierung

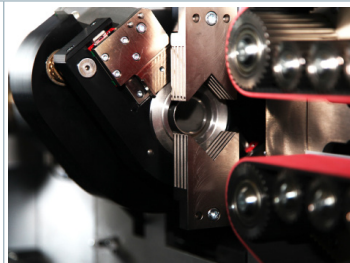
### Bearbeitungsmöglichkeiten

	MegaStrip 9650	M	MR
<b>Ablängen und Abisolieren mit Voll- oder Teilabzügen links und rechts</b>		■	■
<b>Abzüge in mehreren Schritten</b>		■	■
<b>Mehrstufiges Abisolieren</b>		■	■
<b>Abmanteln von mehr- adrigen Kabeln</b>		■	■
<b>Abmanteln und Innenleiter abisolieren</b>		■	■
<b>Kürzen, Trennen und Abisolieren</b>		■	■
<b>Mehrstufiges Abisolieren mit Längsschlitz und Fenstern</b>		■	■
<b>Mehrstufiges Abisolieren geschirmter Kabel - ohne Schirmbearbeitung - inklusive Schirmbearbeitung</b>		■	■

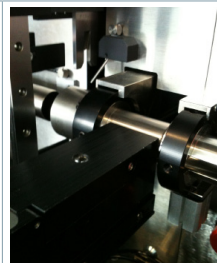
■ Volle Anwendungsmöglichkeiten



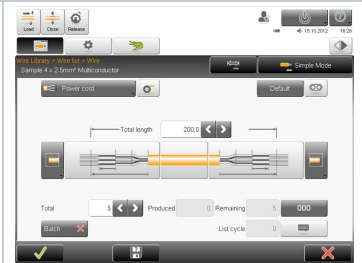
**Mehrmesserkopf mit mehreren Werkzeugen**



**Rotative Schneideinheit, Schleuniger RX-Technologie**



**Druckkopffosition nach der Messerachse**



**10" farbiges Touch Screen Panel**

## Technische Daten

<b>Max. Kabeldurchmesser</b>	35 mm
<b>Max. Leiterquerschnitt Litze</b>	Standard 120 mm <sup>2</sup> Optional 240 – 300 mm <sup>2</sup> Beide abhängig vom Kabeltyp
<b>Kabellänge Normal-Modus</b>	150 – 999'999 mm (standard) 225 – 999'999 mm (konfiguration 2 Drucker)
<b>Kurz Modus</b>	< 150 mm (standard) < 225 mm (konfiguration 2 Drucker)
<b>Max Abisolierlänge links/rechts</b>	< 999'999 mm
<b>Max. Abisolierlänge links</b>	220 mm (standard) 300 mm (konfiguration 2 Drucker)
<b>rechts</b>	360 mm (standard)
<b>Vorschubgeschwindigkeit</b>	3 m/sec
<b>Messerkassetten (Smart Blade)</b>	Standard, schnellwechselbar 2 x 56 mm 4 x 28 mm 56 + 2 x 28 mm Kundenspezifische Kassetten auf Anfrage
<b>Schnittstellen</b>	Ethernet, USB, RS 232, Pre-/Postprocessing Interface, Heissprägen, 2 x Tintenstrahldrucker, Fusspedal, Notstopverknüpfung NV1XXX
<b>Elektrische Speisung</b>	Anschluss 2L + N 200 - 240 VAC 3L 200 - 240 VAC
<b>Druckluft</b>	Erforderlich 6 bar
<b>Abmessungen (L x W x H)</b>	1'590 x 1'030 x 1'365 mm
<b>Gewicht</b>	M version 435 kg MR version 463 kg

Vertrieb und Service durch:

Schleuniger Gruppe  
Thun | Schweiz  
www.schleuniger.com

To Be Precise.