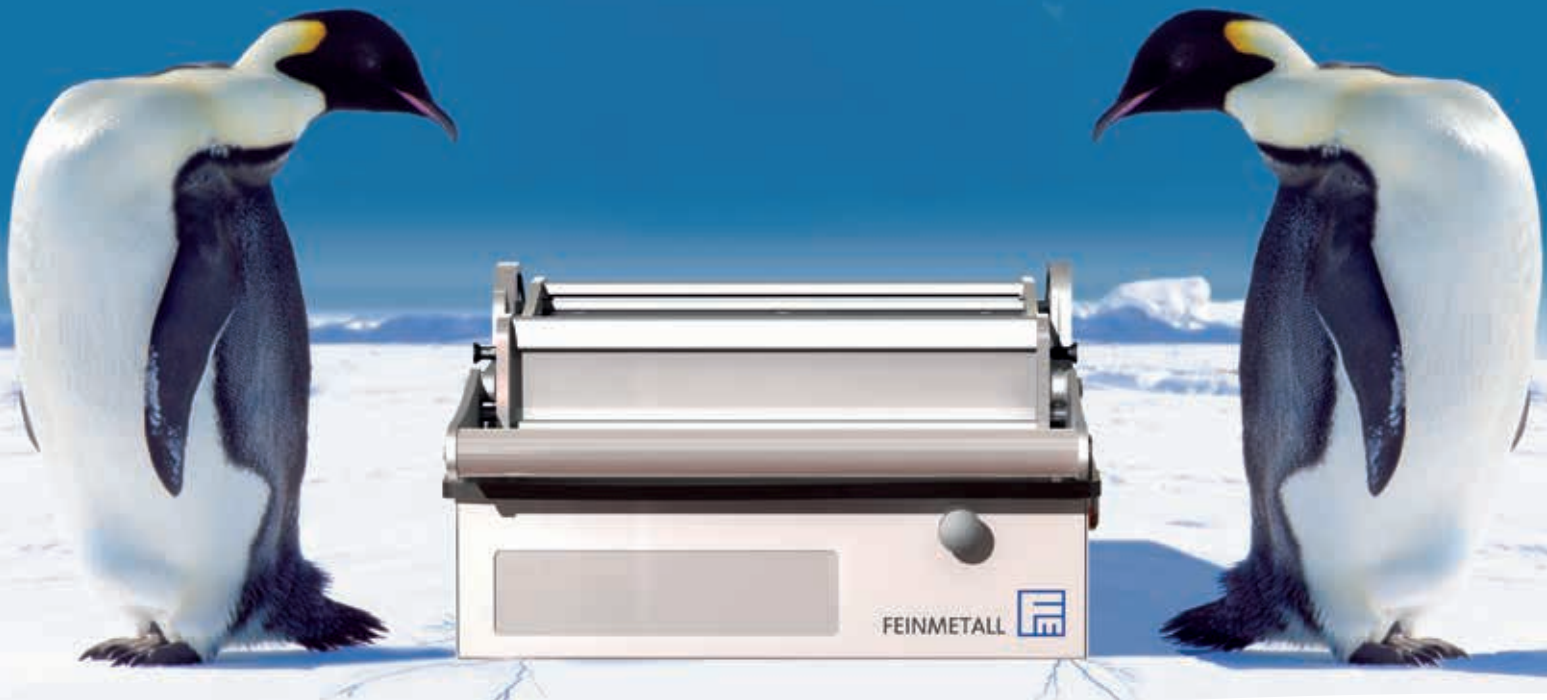


Prüfadapter

Mechanische Adapter



**FEINMETALL**  
Contact Technologies





**all-electronics.de**  
ENTWICKLUNG. FERTIGUNG. AUTOMATISIERUNG



Entdecken Sie weitere interessante Artikel und News zum Thema auf all-electronics.de!

**Hier klicken & informieren!**



## Mechanische Adapter FMA-Serie

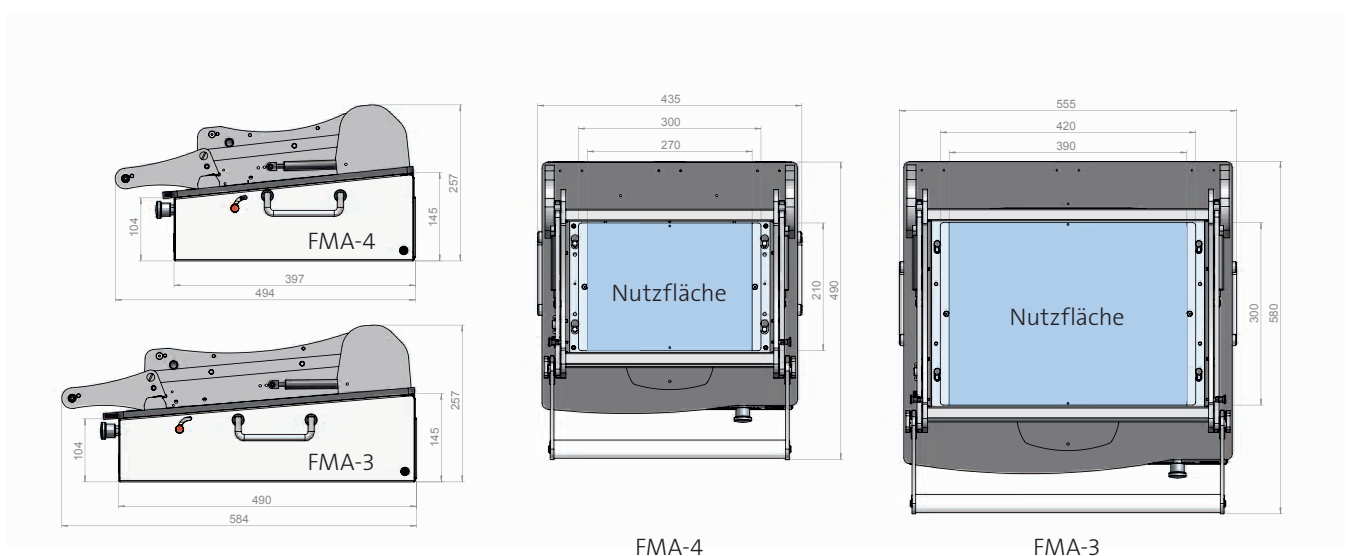
Die mechanischen Adapter der FMA-Serie eignen sich für Funktionstest, Endtest oder ICT-Anwendungen. Im Gehäuse kann zusätzliche Elektronik und/oder Pneumatik integriert werden.

Die FMA-Serie kann je nach Kundenwunsch zum Selbstausbau, nur gebohrt und bestückt oder komplett verdrahtet angeboten werden.



- einfache und ergonomische Bedienung
- gute Zugänglichkeit zum Einlegen und Entnehmen der Prüflinge
- robuster und modularer Aufbau in verschiedenen Größen
- Gehäuseverriegelung mit Sicherheitsaufsteller (optional mit Schlüssel)
- rastender Aufsteller (keine Druckkraft auf Gehäuse und Niederhalte mechanik im geschlossenen Zustand)
- Ausbauplatte in Gehäusefront zum einfachen Einbau von Hubzählern, Tastern, Anzeigen etc.
- beidseitige Kontaktierung möglich
- elektrische Sicherheits- oder Verriegelungsschalter optional integrierbar
- Hochspannungs-Ausführung verfügbar

Adapter	Beschreibung	Kontaktkraft	Bestell-Nr.
FMA-4	Adapter Größe ca. A4	bis 1500 N	4410 00001
FMA-3	Adapter Größe ca. A3	bis 2000 N	4420 00001

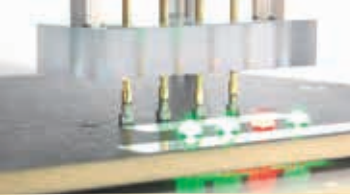


## Mechanische Adapter mit Wechselkassette FMWA-Serie

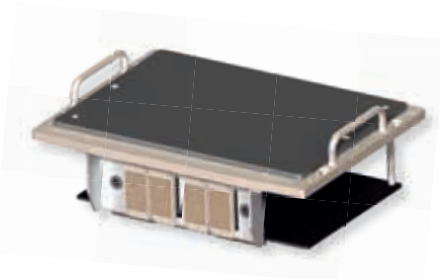
Die mechanischen Wechselkassetten-Adapter der FMWA-Serie eignen sich für Funktionstest, Endtest oder ICT-Anwendungen.

Die austauschbaren Wechselkassetten bieten ein hervorragendes Preis-Leistungsverhältnis. Die niederohmige Schnittstelle wird durch Interfaceblöcke (jeweils maximal 170-polig) realisiert.

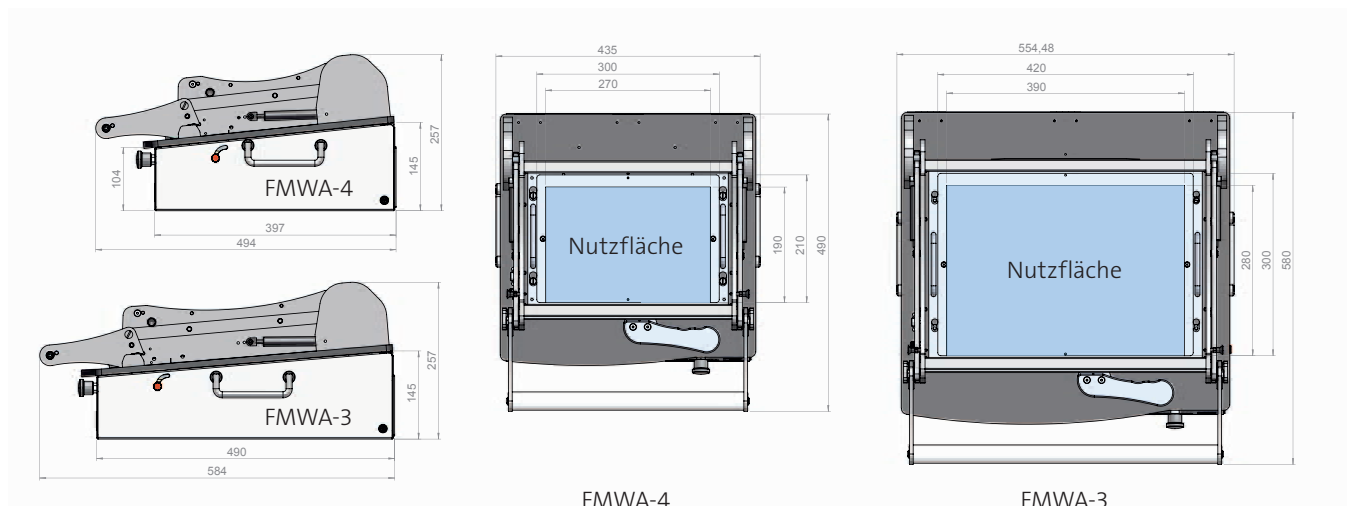
Die FMWA-Serie kann je nach Kundenwunsch zum Selbstausbau, nur gebohrt und bestückt oder komplett verdrahtet angeboten werden.



- einfache und ergonomische Bedienung
- gute Zugänglichkeit zum Einlegen und Entnehmen der Prüflinge
- robuster und modularer Aufbau in verschiedenen Größen
- Gehäuseverriegelung mit Sicherheitsaufsteller (optional mit Schlüssel)
- rastender Aufsteller (keine Druckkraft auf Gehäuse und Niederhalte mechanik im geschlossenen Zustand)
- Ausbauplatte in Gehäusefront zum einfachen Einbau von Hubzählern, Tastern, Anzeigen etc.
- beidseitige Kontaktierung möglich
- elektrische Sicherheits- oder Verriegelungsschalter optional integrierbar
- Hochspannungs-Ausführung verfügbar



Adapter	Beschreibung	Interfaceblöcke	Kontaktkraft	Bestell-Nr.
FMWA-4	Basisgerät Größe ca. A4	max 4	bis 1500 N	4411 00001
FMWK-4	Wechselkassette Größe ca. A4			4412 00001
FMWA-3	Basisgerät Größe ca. A3	max 8	bis 2000 N	4421 00001
FMWK-3	Wechselkassette Größe ca. A3			4422 00001



## Technisches Büro Nord – West Jochen Otto

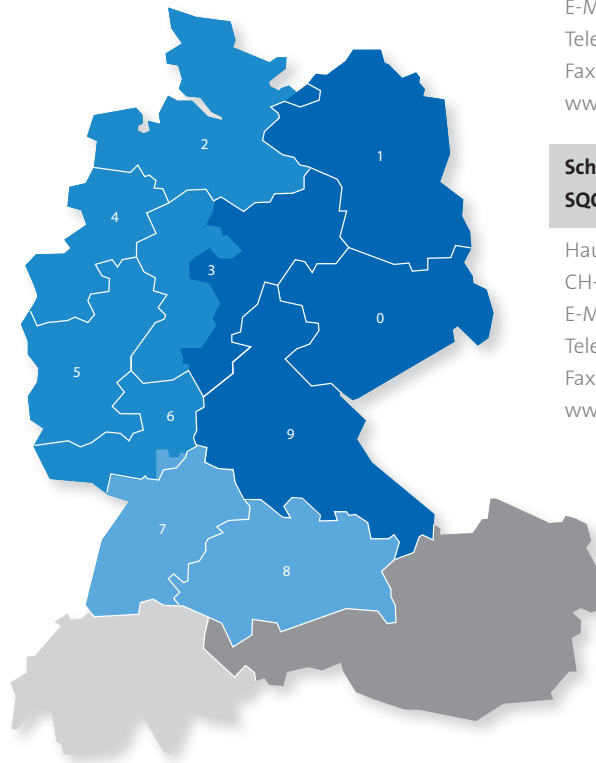
Mühlenstraße 6  
D-57614 Wahlrod  
E-Mail: jochen.otto@feinmetall.de  
Telefon: +49 (0) 2680 988 116  
Fax: +49 (0) 7032 2001 262  
Mobile: +49 (0) 171 645 1769

## Technisches Büro Mitte – Ost Bernd Wittig

Bäckerberg 3  
D-99198 Erfurt - Urbich  
E-Mail: bernd.wittig@feinmetall.de  
Telefon: +49 (0) 361 417-0190  
Fax: +49 (0) 361 417-0191  
Mobile: +49 (0) 171 645 99 73

## Technisches Büro Süd – West Alexander Brodbeck

Zeppelinstraße 8  
D-71083 Herrenberg  
E-Mail: alexander.brodbeck@feinmetall.de  
Telefon: +49 (0) 7032 2001-190  
Fax: +49 (0) 7032 2001-28  
Mobile: +49 (0) 171 773 7045



## Österreich Stepan Gesellschaft m.b.H.

Münchreiterstraße 7  
A-1130 Wien  
E-Mail: office@stepan.at  
Telefon: +43 (0) 1 877 94 88  
Fax: +43 (0) 1 876 56 72  
www.stepan.at

## Schweiz SQC Support and Quality Concepts AG

Hauptstrasse 15  
CH-9403 Goldach SG  
E-Mail: info@sqc.ch  
Telefon: +41 (0)71 841 8600  
Fax: +41(0)71 841 8601  
www.sqc.ch

## FEINMETALL Produktprogramm

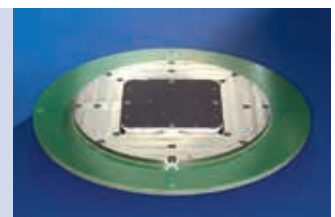
FEINMETALL, Ihr kompetenter  
Ansprechpartner für das  
sichere Kontaktieren elektro-  
nischer Bauteile im Prüffeld.



Federkontaktstifte



Prüfadapter



Prüfkarten für den Wafertest

FEINMETALL GMBH | Zeppelinstraße 8 | D-71083 Herrenberg



Zentrale +49 (0) 70 32/20 01-0



Vertrieb +49 (0) 70 32/20 01-129



+49 (0) 70 32/20 01-28



info@feinmetall.de



www.feinmetall.de

